

Semaine du 10 au 16 octobre
Week of October 10 to 16

Semaine du 17 au 23 octobre
Week of October 17 to 23

Semaine du 24 au 30 octobre
Week of October 24 to 30

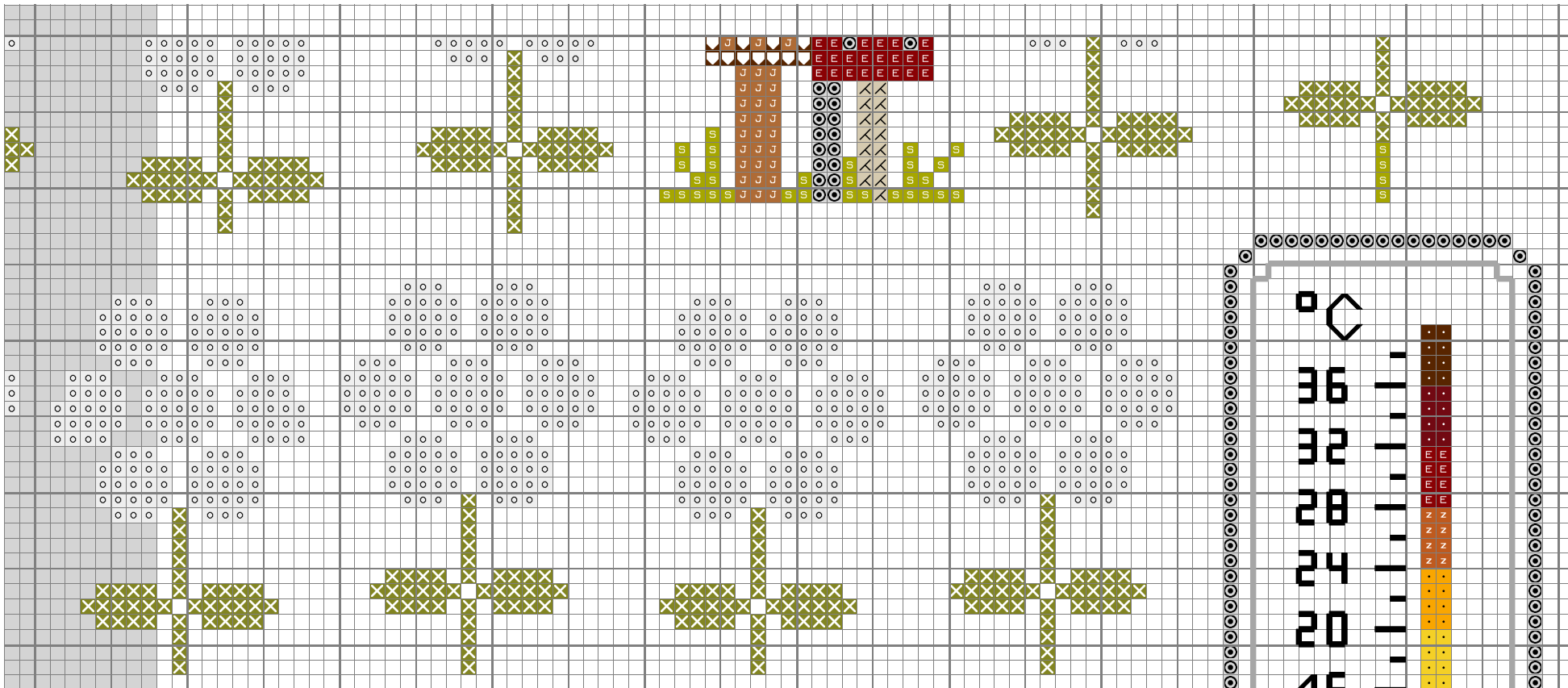
Semaine du 31/10 au 06/11
Week from 31/10 to 06/11

Semaine du 7 au 13 novembre
Week of November 7 to 13

Semaine du
Week of No

Modèle gratuit et non libre de droit
Copie et partage strictement interdits
Uniquement disponible sur :
www.jardinprive.com

Free and non-royalty free chart
Copying and sharing strictly prohibited
Only available on: www.jardinprive.com



Semaine du 14 au 20 novembre
Week of November 14 to 20

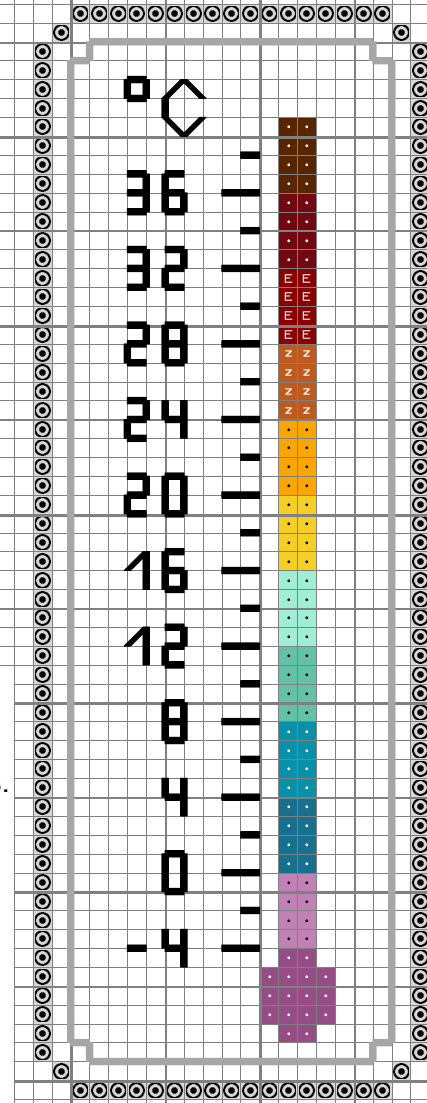
Semaine du 21 au 27 novembre
Week of November 21 to 27

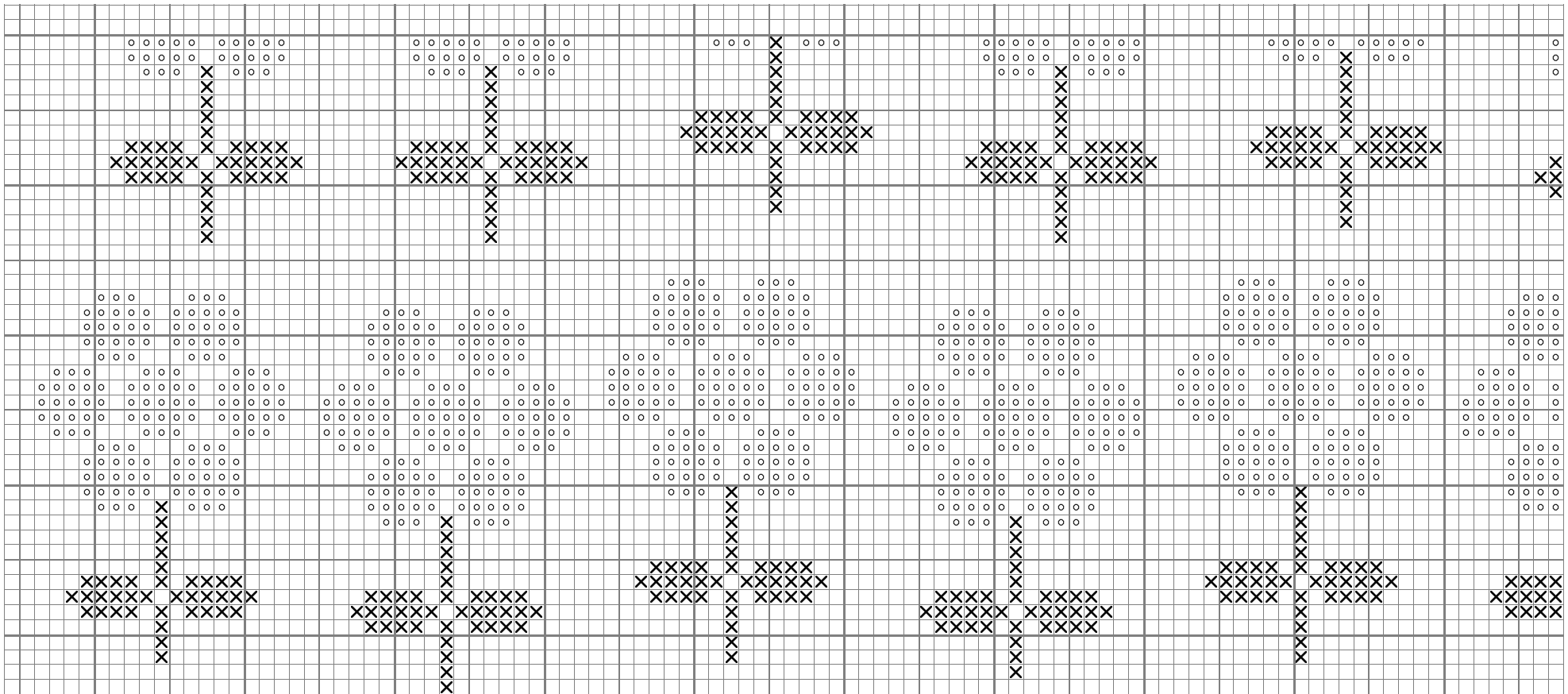
Semaine du 28/11 au 04/12
Week from 28/11 to 04/12

Semaine du 5 au 11 décembre
Week of December 5 to 11

Contour du thermomètre en blanc (point de croix et point arrière), nombres et graduations en noir ou gris foncé. Adaptez les couleurs et la numérotation du thermomètre selon vos choix de couleurs. Chaque degré est représenté par une ligne.
Si la hauteur totale est insuffisante à votre échelle de valeur, négligez les extrêmes s'ils ont été rares, ou adaptez la numérotation.

Thermometer contour cross stitches and back stitches in white, numbers and scales in black or dk gray. Adapt the colors and numbering of the thermometer according to your choice of colors. Each degree is represented by a line.
If the total height is insufficient for your scale of values disregard the extremes if they have been rare, or adapt the numbering.





Semaine du 10 au 16 octobre
Week of October 10 to 16

Semaine du 17 au 23 octobre
Week of October 17 to 23

Semaine du 24 au 30 octobre
Week of October 24 to 30

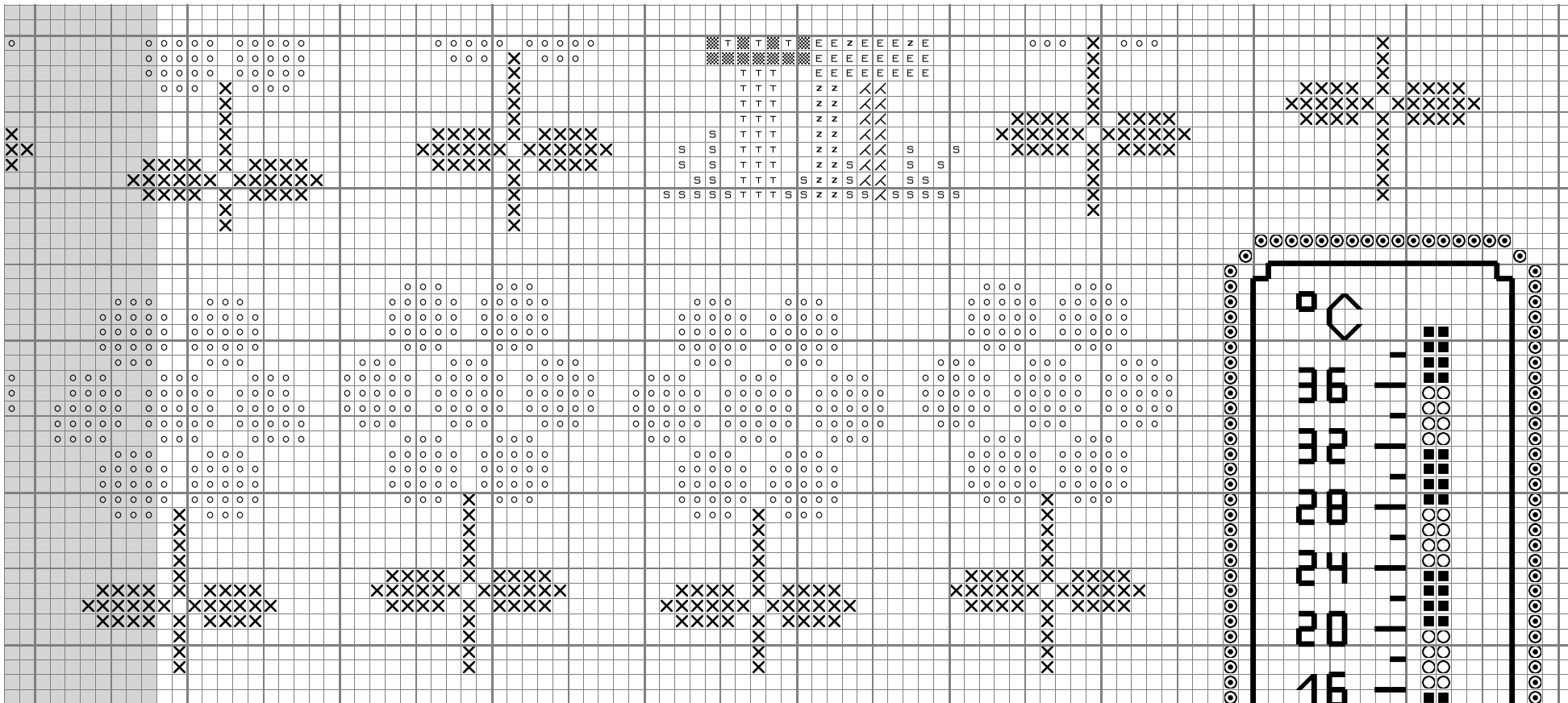
Semaine du 31/10 au 06/11
Week from 31/10 to 06/11

Semaine du 7 au 13 novembre
Week of November 7 to 13

Semaine du
Week of No

Modèle gratuit et non libre de droit
Copie et partage strictement interdits
Uniquement disponible sur :
www.jardinprive.com

Free and non-royalty free chart
Copying and sharing strictly prohibited
Only available on: www.jardinprive.com



Semaine du 14 au 20 novembre
Week of November 14 to 20

Semaine du 21 au 27 novembre
Week of November 21 to 27

Semaine du 28/11 au 04/12
Week from 28/11 to 04/12

Semaine du 5 au 11 décembre
Week of December 5 to 11

Contour du thermomètre en blanc (point de croix et point arrière), nombres et graduations en noir ou gris foncé. Adaptez les couleurs et la numérotation du thermomètre selon vos choix de couleurs. Regardez la version couleurs pour comprendre le principe. Chaque degré est représenté par une ligne. Si la hauteur totale est insuffisante à votre échelle de valeur, négligez les extrêmes s'ils ont été rares, ou adaptez la numérotation.

Thermometer contour cross stitches and back stitches in white, numbers and scales in black or dk gray. Adapt the colors and numbering of the thermometer according to your choice of colors. Look at the color version to understand the principle. Each degree is represented by a line. If the total height is insufficient for your scale of values disregard the extremes if they have been rare, or adapt the numbering.

